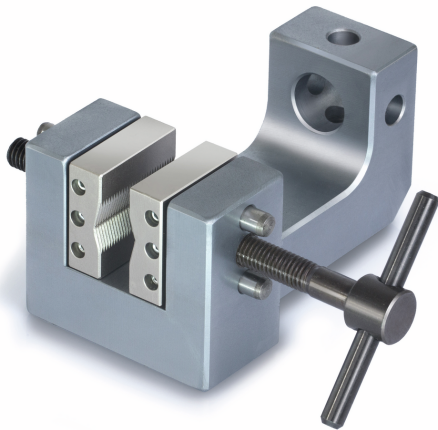


# KERN AD 9021

**KERN**

Schraubspannklemme für Zugkraftversuche



## Kategorie

Marke	Sauter
Produktkategorie	Klemme
Produktgruppe	Schraubspannklemme

## Bauform

Abmessungen komplett montiert (B×T×H)	170×102×50 mm
Material	Aluminium
Montage - Kraftausleitung	Gewindebohrung M6 Außengewinde M12
Zug-/Druckkraft [Max]	1 kN
Maximale Klemmbreite	30 mm
Maximale Spannweite	10 mm

## Umgebungsbedingungen

Lagertemperatur [Min]	-10 °C
Lagertemperatur [Max]	40 °C

## Verpackung & Versand

Lieferzeit	14 d
Abmessungen Verpackung (B×T×H)	170×102×50 mm
Nettogewicht	0,8 kg
Versandart	Paketdienst
Nettogewicht ca.	0,80 kg
Bruttogewicht ca.	0,80 kg
Versandgewicht	0,8 kg

## Piktogramme